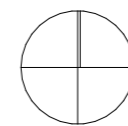


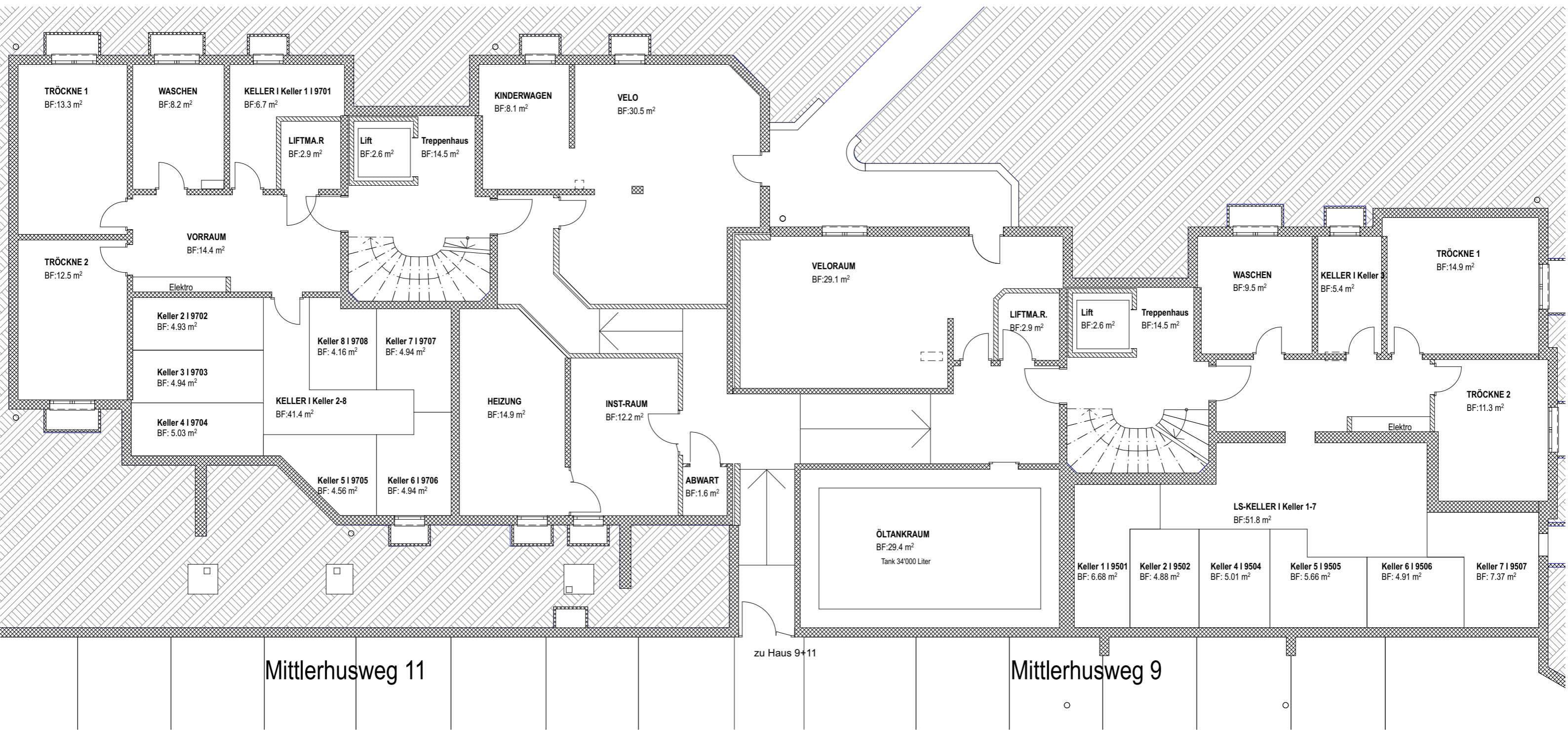


N

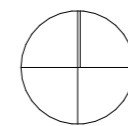


+0.00 = 477.35 m.ü. M.

MITTLERHUSWEG 9+11		KRIENS	
Projekt	Sanierung MFH Mittlerhusweg 9+11 Parzelle 4500 6010 Kriens	Datum	03.05.2024
Bauherr und Eigentümer	LBK Liberale Baugenossenschaft Kriens Rainacherstrasse 12 6012 Oberrau	Datum rev.	Mst.
Architekt	ARMIN AMSTUTZ ARCHITEKTEN GmbH Riedenmatt 4 6370 Stans	Mst.	1:200
		Gez. GR.	PM 1
Einstellhalle		1:200	Pl.Nr. 306-9 100
Architekt	ARMIN AMSTUTZ ARCHITEKTEN GmbH Riedenmatt 4 6370 Stans A. Amstutz Architekt MAS Bauökonomie FHZ 079 69 808 70 aa@amstutz-architekten.ch		

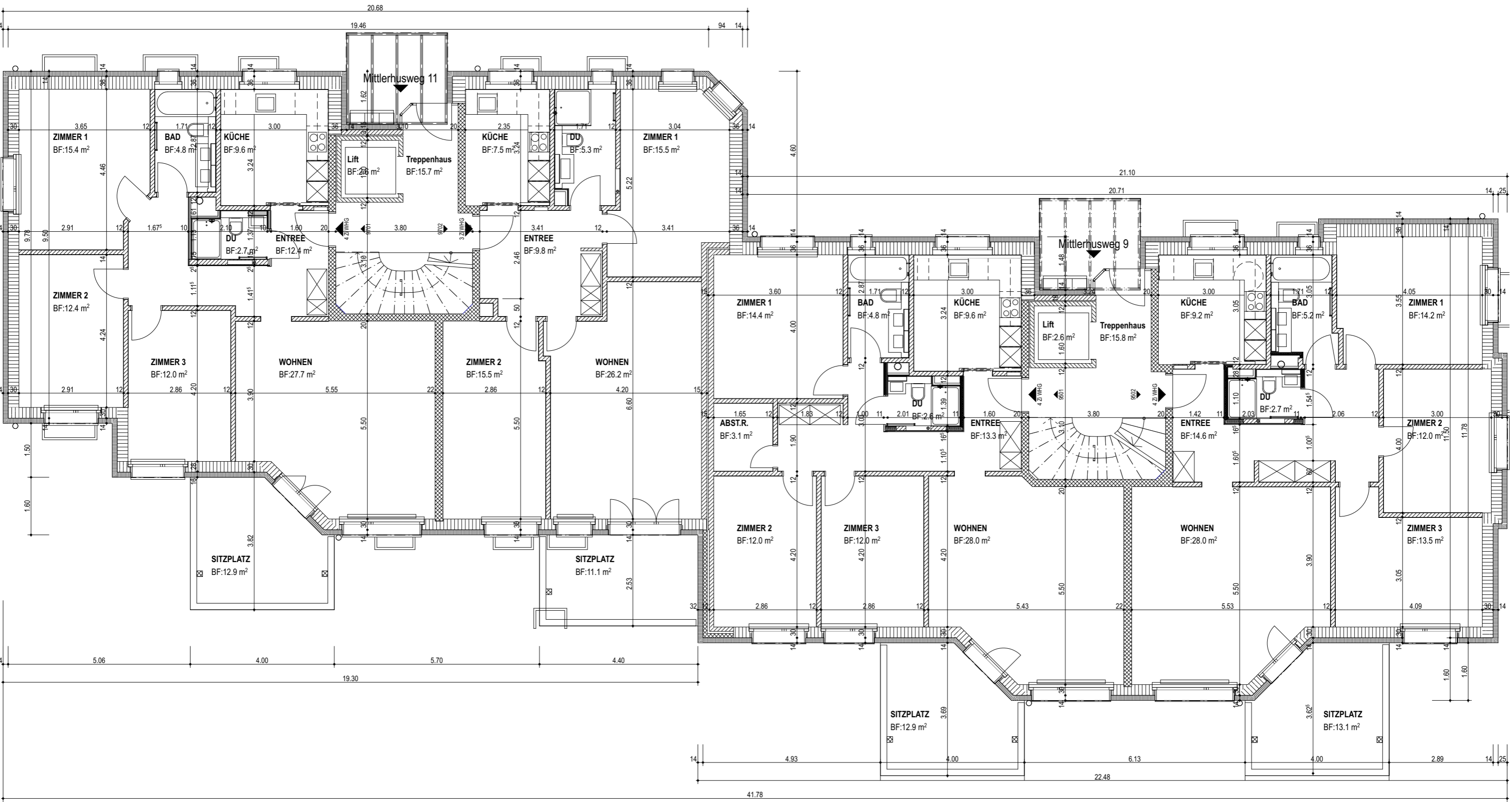


N



+0.00 = 477.35 m.ü. M.

MITTLERHUSWEG 9+11		KRIENS	
Projekt	Sanierung MFH Mittlerhusweg 9+11 Parzelle 4500 6010 Kriens	Datum	03.05.2024
Bauherr und Eigentümer	LBK Liberale Baugenossenschaft Kriens Rainacherstrasse 12 6012 Oberrau	Datum rev.	
Architekt	ARMIN AMSTUTZ ARCHITEKTEN GmbH Riedenmatt 4 6370 Stans	Mst.	1:100
		Gez. GR.	PM
Kellergeschoss		1:100	Pl.Nr. 306-9 101
Architekt	ARMIN AMSTUTZ ARCHITEKTEN GmbH Riedenmatt 4 6370 Stans A. Amstutz Architekt MAS Bauökonomie FHZ 079 69 808 70 aa@amstutz-architekten.ch	ARMIN	AMSTUTZ
		ARCHITEKTEN	



4 1/2 Zi-WHG
 9701
 BWF 119.7 m²
 NWF 97.3 m²
 Sitzplatz 12.9 m²

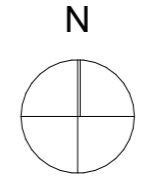
Mittlerhusweg 11

3 1/2 Zi-WHG
 9702
 BWF 96.3 m²
 NWF 79.8 m²
 Sitzplatz 11.1 m²

4 1/2 Zi-WHG
 9501
 BWF 120.9 m²
 NWF 99.8 m²
 Sitzplatz 12.9 m²

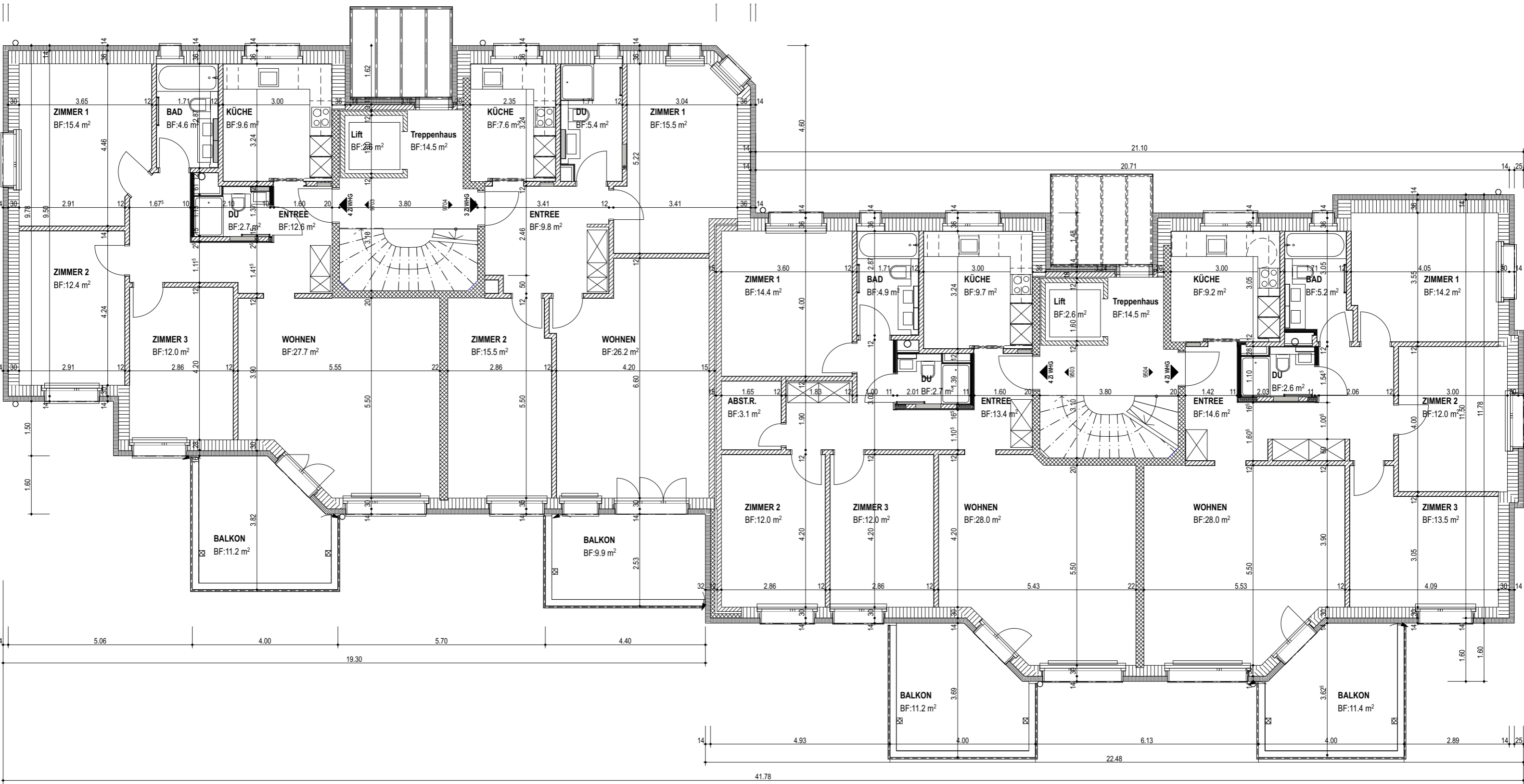
Mittlerhusweg 9

4 1/2 Zi-WHG
 9502
 BWF 121.5 m²
 NWF 99.4 m²
 Sitzplatz 13.1 m²



+0.00 = 477.35 m.ü. M.

MITTLERHUSWEG 9+11		KRIENS	
Projekt	Sanierung MFH Mittlerhusweg 9+11 Parzelle 4500 6010 Kriens	Datum	03.05.2024
Bauherr und Eigentümer	LBK Liberale Baugenossenschaft Kriens Rainacherstrasse 12 6012 Oberrau	Datum rev.	Mst.
Architekt	ARMIN AMSTUTZ ARCHITEKTEN GmbH Riedenmatt 4 6370 Stans	Gez. GR.	PM I
Erdgeschoss		1:100	PL.Nr. 306-9 102
Architekt	ARMIN AMSTUTZ ARCHITEKTEN GmbH Riedenmatt 4 6370 Stans		
A. Amstutz Architekt MAS Bauökonomie FHZ 079 69 808 70 aa@amstutz-architekten.ch			



4 1/2 Zi-WHG
 9703
 BWF 119.7 m²
 NWF 97.3 m²
 Balkon 11.2 m²

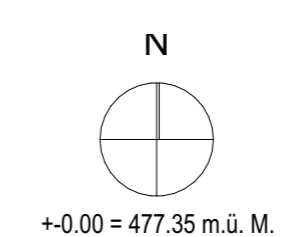
Mittlerhusweg 11

3 1/2 Zi-WHG
 9704
 BWF 96.3 m²
 NWF 79.8 m²
 Balkon 9.9 m²

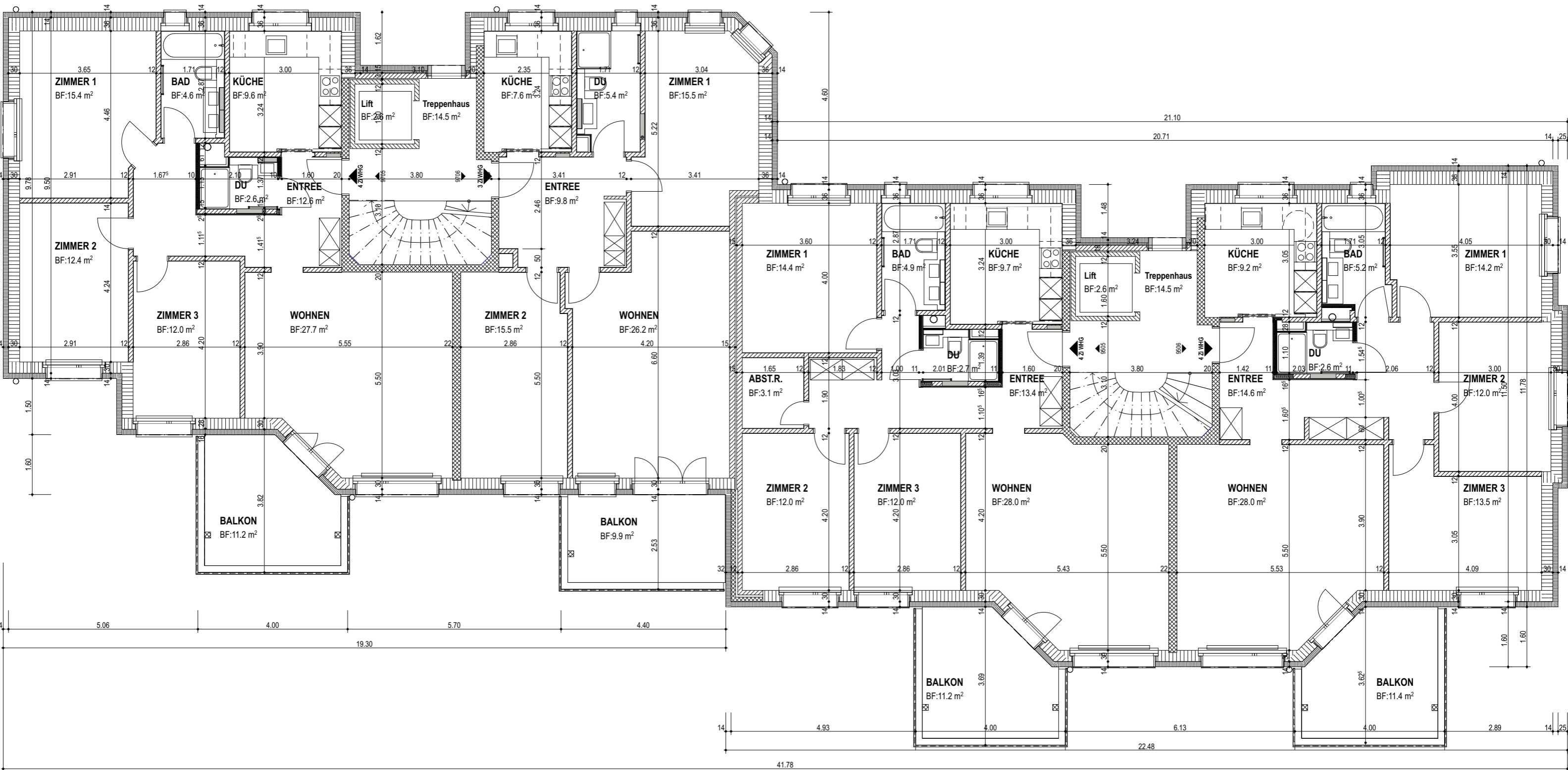
4 1/2 Zi-WHG
 9503
 BWF 120.9 m²
 NWF 99.8 m²
 Balkon 11.2 m²

Mittlerhusweg 9

4 1/2 Zi-WHG
 9504
 BWF 121.5 m²
 NWF 99.4 m²
 Balkon 11.4 m²



MITTLERHUSWEG 9+11		KRIENS	
Projekt	Sanierung MFH Mittlerhusweg 9+11 Parzelle 4500 6010 Kriens	Datum	03.05.2024
Bauherr und Eigentümer	LBK Liberale Baugenossenschaft Kriens Rainacherstrasse 12 6012 Oberrau	Datum rev.	Mst.
Architekt	ARMIN AMSTUTZ ARCHITEKTEN GmbH Riedenmatt 4 6370 Stans	Gez. GR.	PM I
1. Obergeschoss		1:100	Pl.Nr. 306-9 103
Architekt	ARMIN AMSTUTZ ARCHITEKTEN GmbH Riedenmatt 4 6370 Stans A. Amstutz Architekt MAS Bauökonomie FHZ 079 69 808 70 aa@amstutz-architekten.ch		



4 1/2 Zi-WHG
 9705
 BWF 119.7 m²
 NWF 97.3 m²
 Balkon 11.2 m²

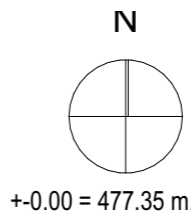
Mittlerhusweg 11

3 1/2 Zi-WHG
 9706
 BWF 96.3 m²
 NWF 79.8 m²
 Balkon 9.9 m²

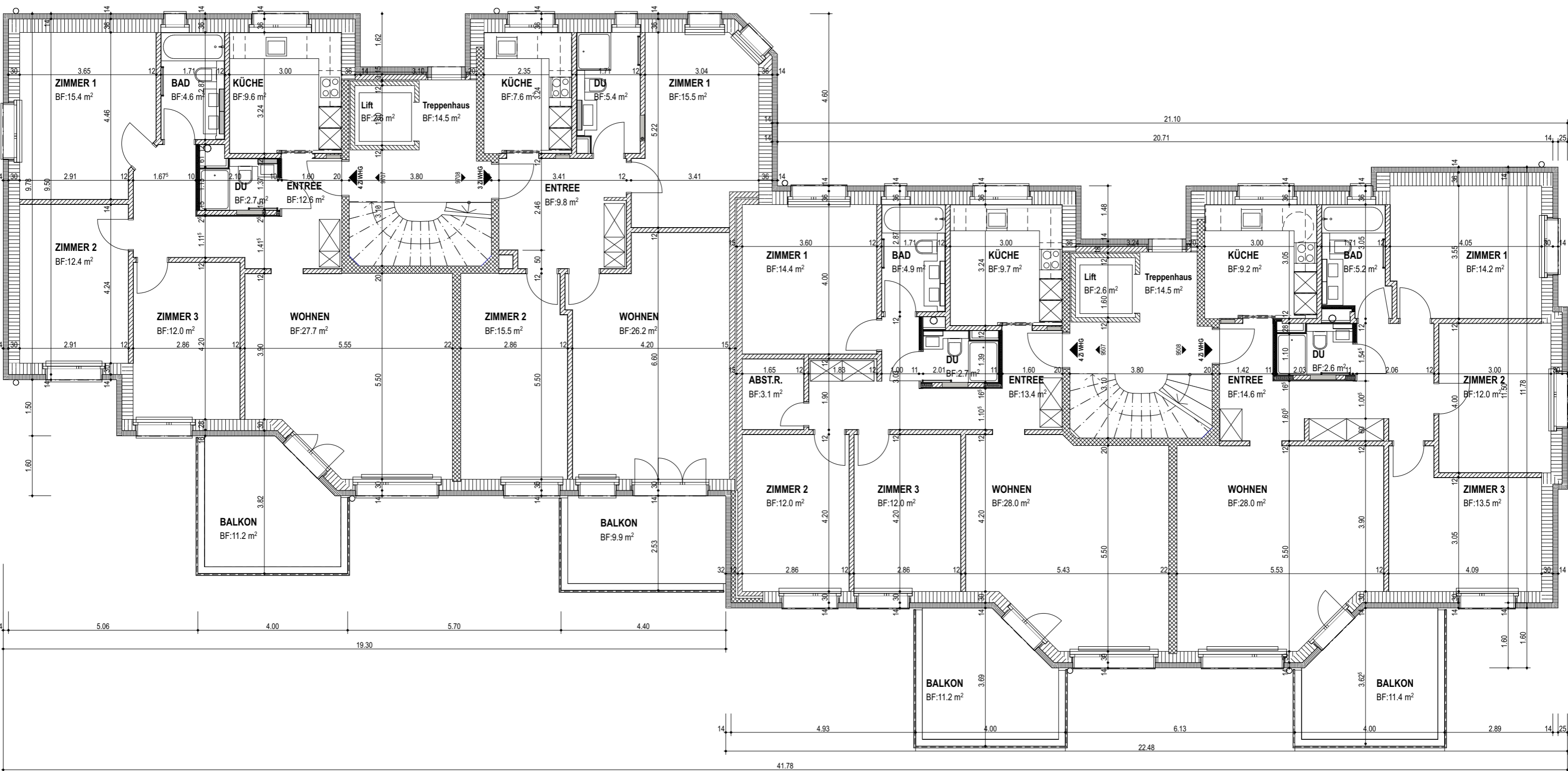
4 1/2 Zi-WHG
 9505
 BWF 120.9 m²
 NWF 99.8 m²
 Balkon 11.2 m²

Mittlerhusweg 9

4 1/2 Zi-WHG
 9506
 BWF 121.5 m²
 NWF 99.4 m²
 Balkon 11.4 m²



MITTLERHUSWEG 9+11		KRIENS	
Projekt	Sanierung MFH Mittlerhusweg 9+11 Parzelle 4500 6010 Kriens	Datum	03.05.2024
Bauherr und Eigentümer	LBK Liberale Baugenossenschaft Kriens Rainacherstrasse 12 6012 Oberrau	Datum rev.	Mst.
Architekt	ARMIN AMSTUTZ ARCHITEKTEN GmbH Riedenmatt 4 6370 Stans	Gez. GR.	PM I
2. Obergeschoss		1:100	Pl.Nr. 306-9 104
Architekt	ARMIN AMSTUTZ ARCHITEKTEN GmbH Riedenmatt 4 6370 Stans A. Amstutz Architekt MAS Bauökonomie FHZ 079 69 808 70 aa@amstutz-architekten.ch	ARCHITEKTEN	



4 1/2 Zi-WHG
 9707
 BWF 119.7 m²
 NWF 97.3 m²
 Balkon 11.2 m²

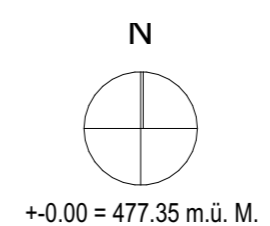
Mittlerhusweg 11

3 1/2 Zi-WHG
 9708
 BWF 96.3 m²
 NWF 79.8 m²
 Balkon 9.9 m²

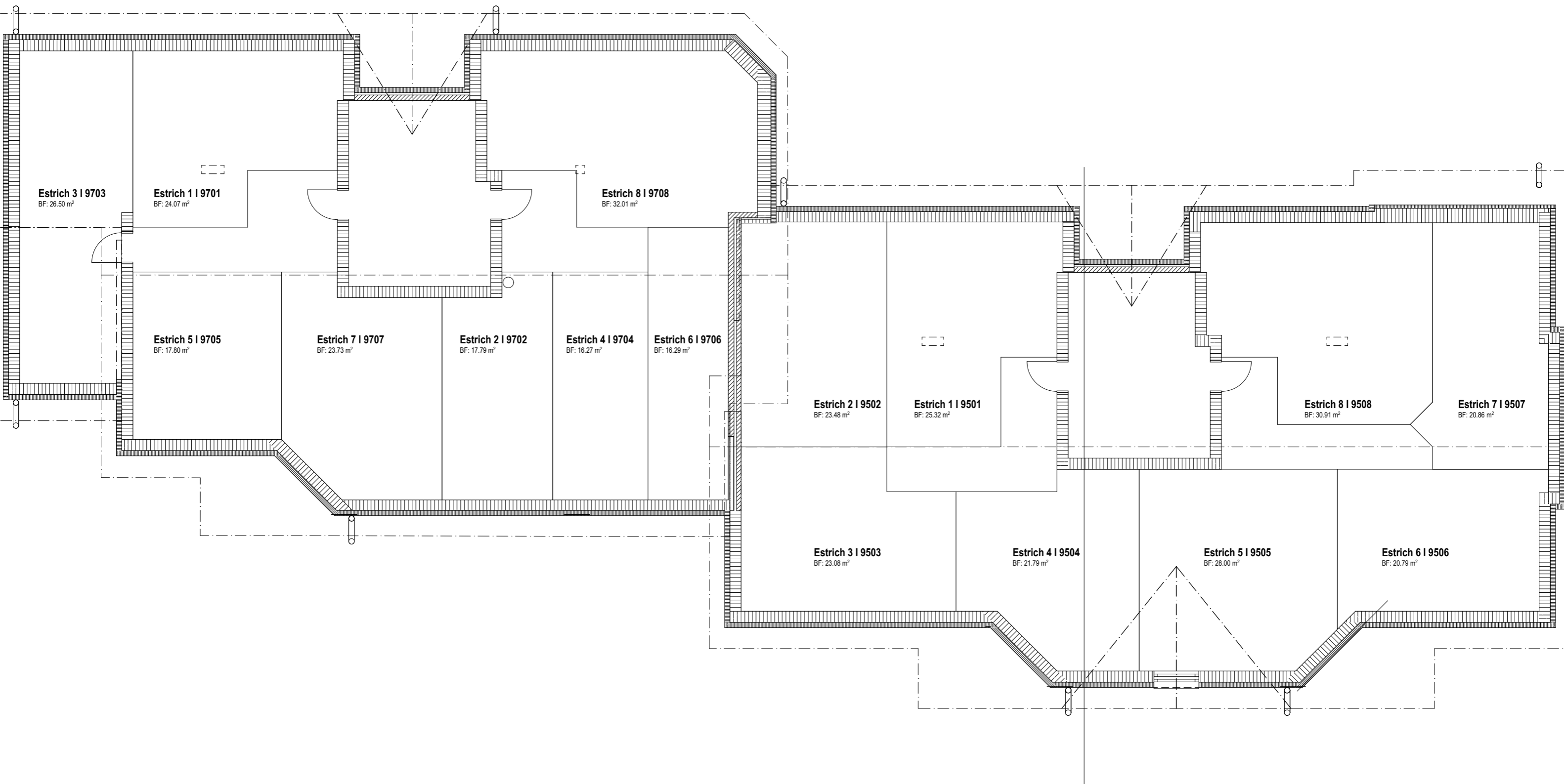
4 1/2 Zi-WHG
 9507
 BWF 120.9 m²
 NWF 99.8 m²
 Balkon 11.2 m²

Mittlerhusweg 9

4 1/2 Zi-WHG
 9508
 BWF 121.5 m²
 NWF 99.4 m²
 Balkon 11.4 m²

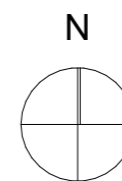


MITTLERHUSWEG 9+11		KRIENS	
Projekt	Sanierung MFH Mittlerhusweg 9+11 Parzelle 4500 6010 Kriens	Datum	03.05.2024
Bauherr und Eigentümer	LBK Liberale Baugenossenschaft Kriens Rainacherstrasse 12 6012 Oberrau	Datum rev.	Mst.
Architekt	ARMIN AMSTUTZ ARCHITEKTEN GmbH Riedenmatt 4 6370 Stans	Gez. GR.	PM I
3. Obergeschoss		1:100	Pl.Nr. 306-9 105
Architekt	ARMIN AMSTUTZ ARCHITEKTEN GmbH Riedenmatt 4 6370 Stans A. Amstutz Architekt MAS Bauökonomie FHZ 079 69 808 70 aa@amstutz-architekten.ch		



Mittlerhusweg 11

Mittlerhusweg 9



+0.00 = 477.35 m.ü. M.

MITTLERHUSWEG 9+11		KRIENS	
Projekt	Sanierung MFH Mittlerhusweg 9+11 Parzelle 4500 6010 Kriens	Datum	03.05.2024
Bauherr und Eigentümer	LBK Liberale Baugenossenschaft Kriens Rainacherstrasse 12 6012 Oberrain	Datum rev.	
Architekt	ARMIN AMSTUTZ ARCHITEKTEN GmbH Riedenmatt 4 6370 Stans	Mst.	1:100
		Gez. GR.	PM
Dachgeschoss		1:100	Pl.Nr. 306-9 106
Architekt	ARMIN AMSTUTZ ARCHITEKTEN GmbH Riedenmatt 4 6370 Stans		
	A. Amstutz Architekt MAS Bauökonomie FHZ 079 69 808 70 aa@amstutz-architekten.ch		