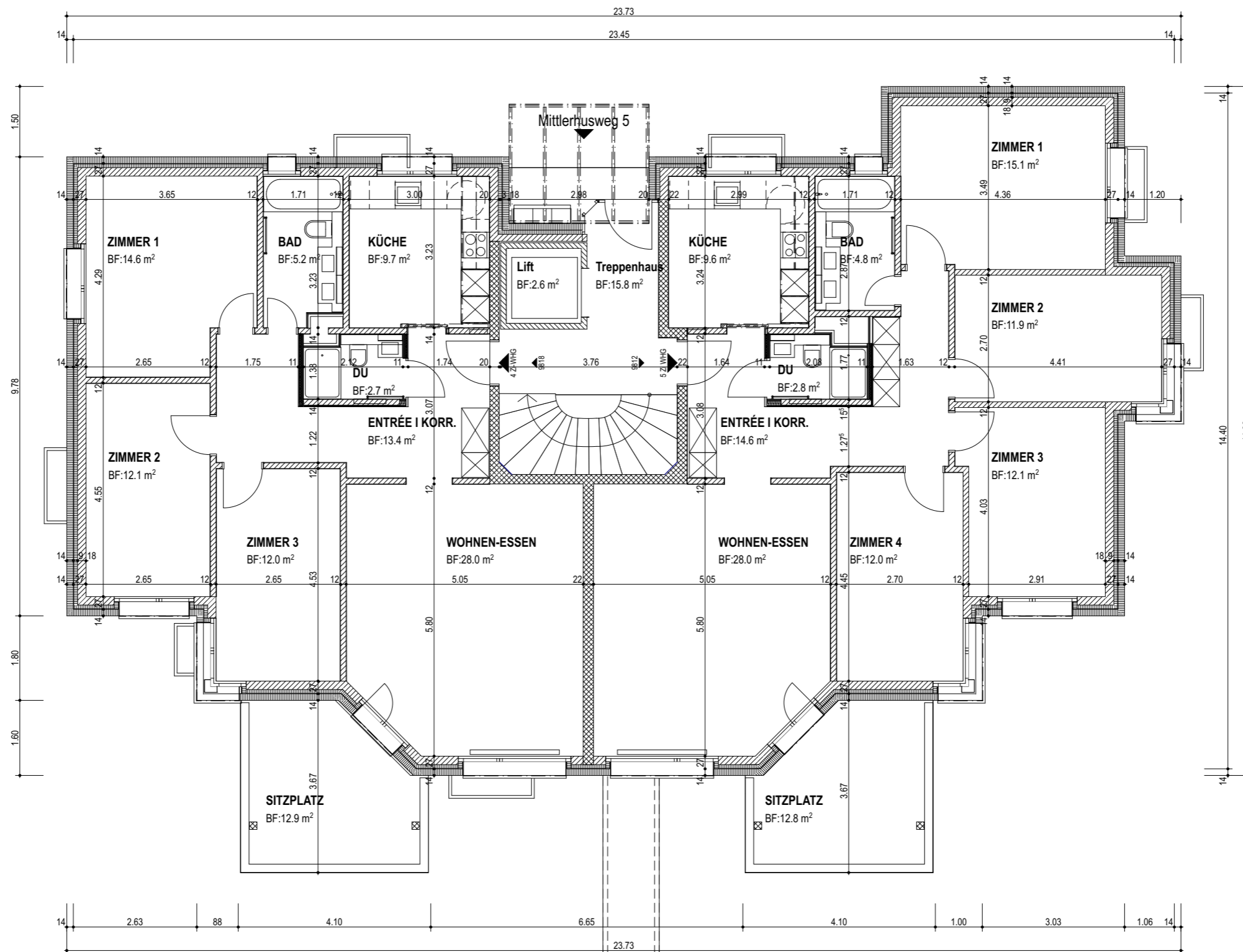


MITTLERHUSWEG 5		KRIENS	
Projekt	Sanierung MFH Mittlerhusweg 5 Parzelle 4722 6010 Kriens	Datum	03.05.2024
Bauherr und Eigentümer	LBK Liberale Baugenossenschaft Kriens Rainacherstrasse 12 6012 Oberrain	Datum rev.	
Architekt	ARMIN AMSTUTZ ARCHITEKTEN GmbH Riedenmatt 4 6370 Stans	Mst.	1:100
		Gez. GR.	PM A3
Kellergeschoss		1:100	Pl.Nr. 306-5 101
Architekt	ARMIN AMSTUTZ ARCHITEKTEN GmbH Riedenmatt 4 6370 Stans A. Amstutz Architekt MAS Bauökonomie FHZ 079 69 808 70 aa@amstutz-architekten.ch	ARMIN	AMSTUTZ
		ARCHITEKTEN	

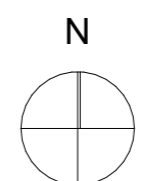


4 1/2 Zi-WHG

9818
 BWF 118.4 m²
 NWF 97.7 m²
 Sitzplatz 12.9 m²

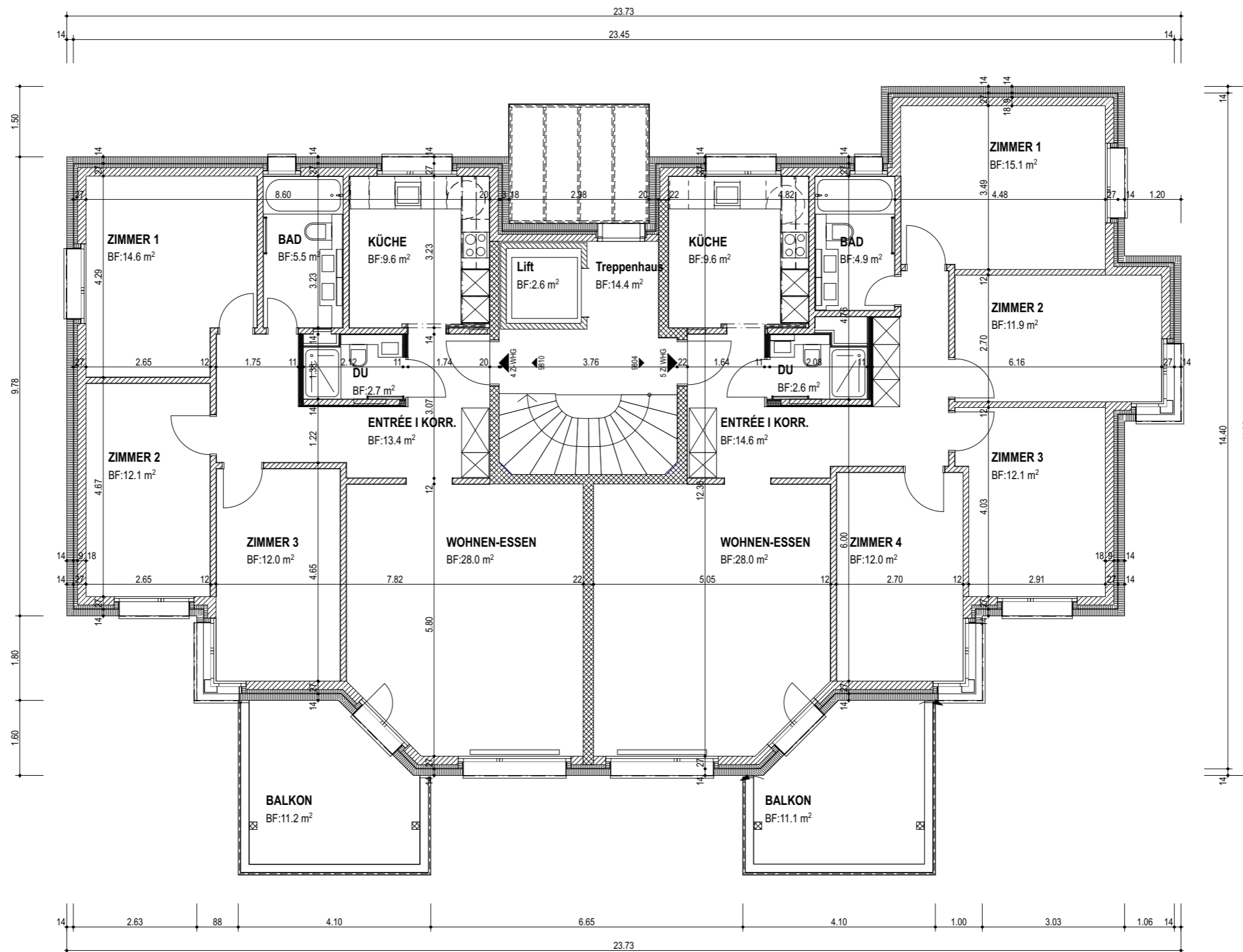
5 1/2 Zi-WHG

9812
 BWF 134.9 m²
 NWF 110.9 m²
 Sitzplatz 12.8 m²



+0.00 = 477.35 m.ü. M.

MITTLERHUSWEG 5		KRIENS	
Projekt	Sanierung MFH Mittlerhusweg 5 Parzelle 4722 6010 Kriens	Datum	03.05.2024
Bauherr und Eigentümer	LBK Liberale Baugenossenschaft Kriens Rainacherstrasse 12 6012 Oberrau	Datum rev.	
Architekt	ARMIN AMSTUTZ ARCHITEKTEN GmbH Riedenmatt 4 6370 Stans	Mst.	1:100
		Gez. GR.	PM A3
Erdgeschoss		1:100	Pl.Nr. 306-5 102
Architekt	ARMIN AMSTUTZ ARCHITEKTEN GmbH Riedenmatt 4 6370 Stans		ARMIN AMSTUTZ ARCHITEKTEN
	A. Amstutz Architekt MAS Bauökonomie FHZ 079 69 808 70 aa@amstutz-architekten.ch		

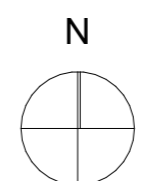


4 1/2 Zi-WHG

9810
 BWF 118.4 m²
 NWF 97.7 m²
 Balkon 11.2 m²

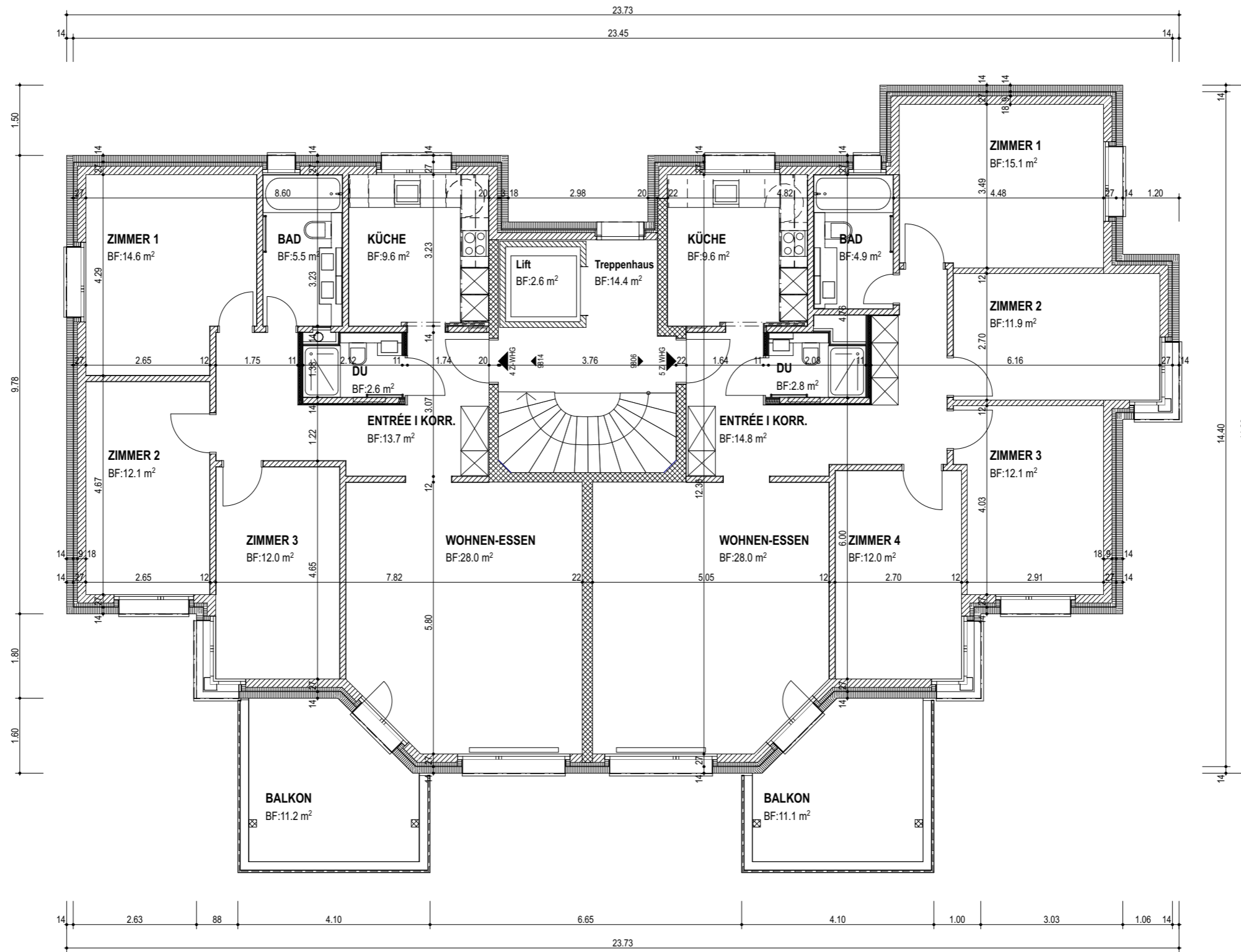
5 1/2 Zi-WHG

9804
 BWF 134.9 m²
 NWF 110.9 m²
 Balkon 11.1 m²



+0.00 = 477.35 m.ü. M.

MITTLERHUSWEG 5		KRIENS	
Projekt	Sanierung MFH Mittlerhusweg 5 Parzelle 4722 6010 Kriens	Datum	03.05.2024
Bauherr und Eigentümer	LBK Liberale Baugenossenschaft Kriens Rainacherstrasse 12 6012 Oberrain	Datum rev.	
Architekt	ARMIN AMSTUTZ ARCHITEKTEN GmbH Riedenmatt 4 6370 Stans	Mst.	1:100
		Gez. GR.	PM A3
1. Obergeschoss		1:100	Pl.Nr. 306-5 103
Architekt	ARMIN AMSTUTZ ARCHITEKTEN GmbH Riedenmatt 4 6370 Stans		
	A. Amstutz Architekt MAS Bauökonomie FHZ 079 69 808 70 aa@amstutz-architekten.ch		

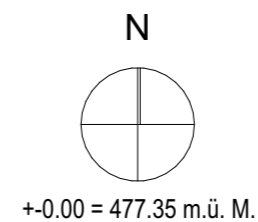


4 1/2 Zi-WHG

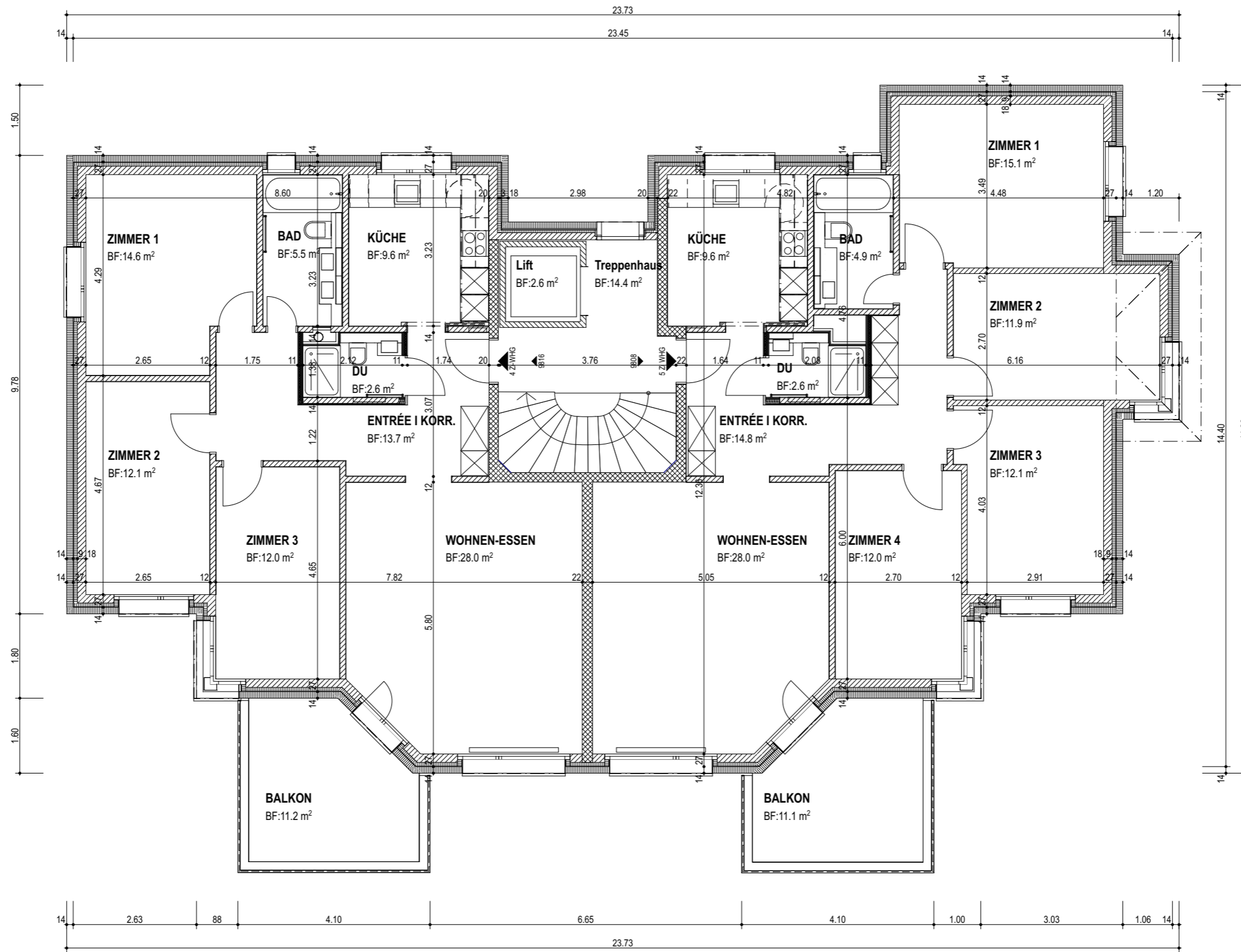
9814
 BWF 118.4 m²
 NWF 97.7 m²
 Balkon 11.2 m²

5 1/2 Zi-WHG

9806
 BWF 134.9 m²
 NWF 110.9 m²
 Balkon 11.1 m²



MITTLERHUSWEG 5		KRIENS	
Projekt	Sanierung MFH Mittlerhusweg 5 Parzelle 4722 6010 Kriens	Datum	03.05.2024
Bauherr und Eigentümer	LBK Liberale Baugenossenschaft Kriens Rainacherstrasse 12 6012 Oberrain	Datum rev.	
Architekt	ARMIN AMSTUTZ ARCHITEKTEN GmbH Riedenmatt 4 6370 Stans	Mst.	1:100
		Gez. GR.	PM A3
2. Obergeschoss		1:100	Pl.Nr. 306-5 104
Architekt	ARMIN AMSTUTZ ARCHITEKTEN GmbH Riedenmatt 4 6370 Stans		ARMIN AMSTUTZ ARCHITEKTEN
	A. Amstutz Architekt MAS Bauökonomie FHZ 079 69 808 70 aa@amstutz-architekten.ch		

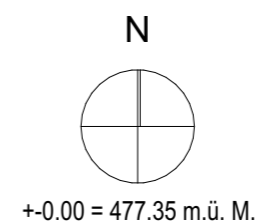


4 1/2 Zi-WHG

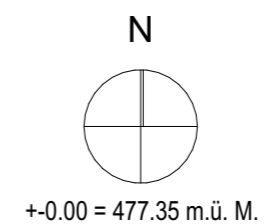
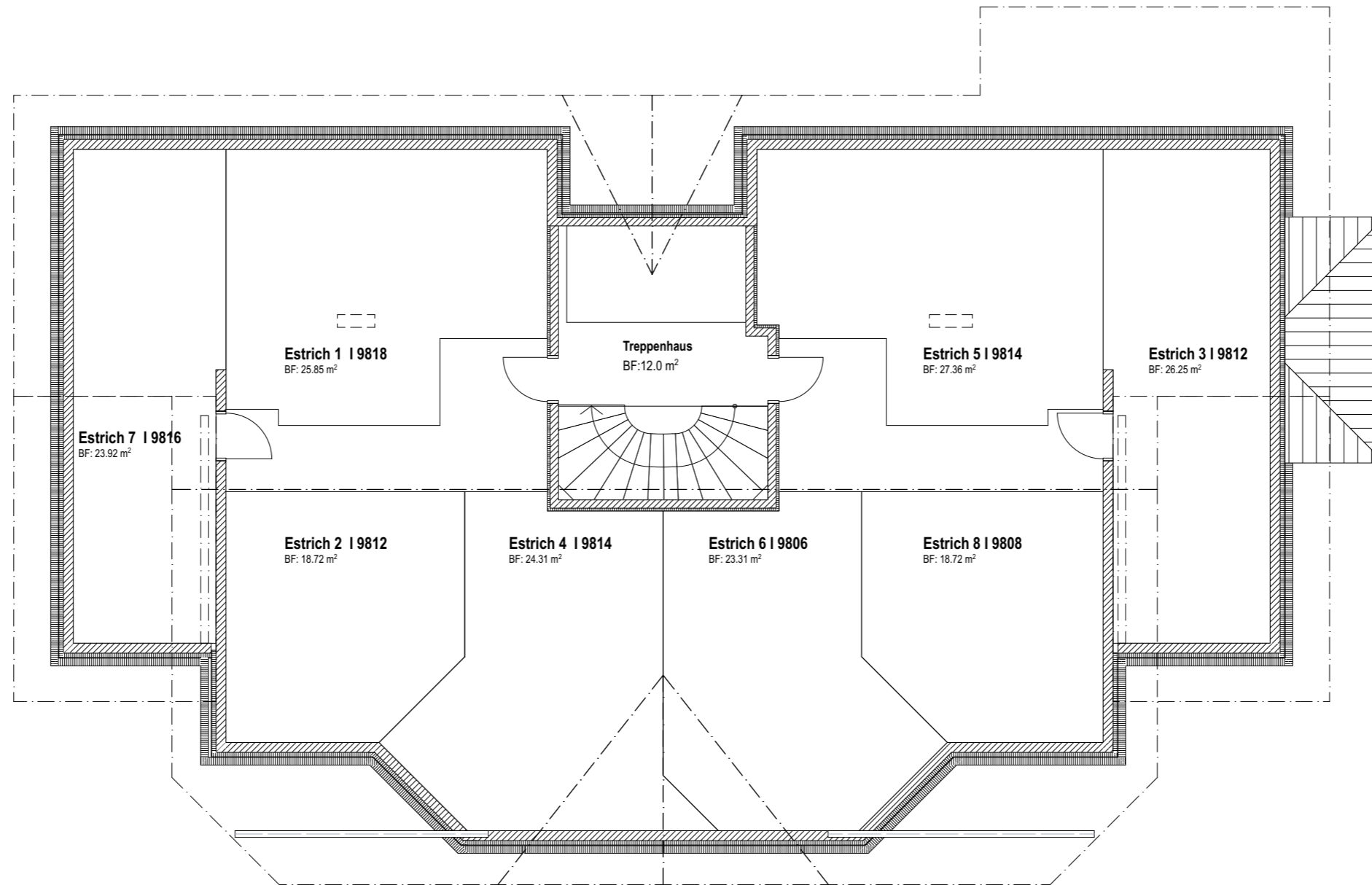
9816
 BWF 118.4 m²
 NWF 97.7 m²
 Balkon 11.2 m²

5 1/2 Zi-WHG

9808
 BWF 134.9 m²
 NWF 110.9 m²
 Balkon 11.1 m²



MITTLERHUSWEG 5		KRIENS	
Projekt	Sanierung MFH Mittlerhusweg 5 Parzelle 4722 6010 Kriens	Datum	03.05.2024
Bauherr und Eigentümer	LBK Liberale Baugenossenschaft Kriens Rainacherstrasse 12 6012 Oberrain	Datum rev.	
Architekt	ARMIN AMSTUTZ ARCHITEKTEN GmbH Riedenmatt 4 6370 Stans	Mst.	1:100
		Gez. GR.	PM A3
3. Obergeschoss		1:100	Pl.Nr. 306-5 105
Architekt	ARMIN AMSTUTZ ARCHITEKTEN GmbH Riedenmatt 4 6370 Stans		ARMIN AMSTUTZ ARCHITEKTEN
	A. Amstutz Architekt MAS Bauökonomie FHZ 079 69 808 70 aa@amstutz-architekten.ch		



MITTLERHUSWEG 5		KRIENS	
Projekt	Sanierung MFH Mittlerhusweg 5 Parzelle 4722 6010 Kriens	Datum	03.05.2024
Bauherr und Eigentümer	LBK Liberale Baugenossenschaft Kriens Rainacherstrasse 12 6012 Oberrain	Datum rev.	
Architekt	ARMIN AMSTUTZ ARCHITEKTEN GmbH Riedenmatt 4 6370 Stans	Mst.	1:100
		Gez. GR.	PM A3
Dachgeschoss		1:100	Pl.Nr. 306-5 106
Architekt	ARMIN AMSTUTZ ARCHITEKTEN GmbH Riedenmatt 4 6370 Stans A. Amstutz Architekt MAS Bauökonomie FHZ 079 69 808 70 aa@amstutz-architekten.ch	ARMIN	AMSTUTZ
		ARCHITEKTEN	ARCHITEKTEN