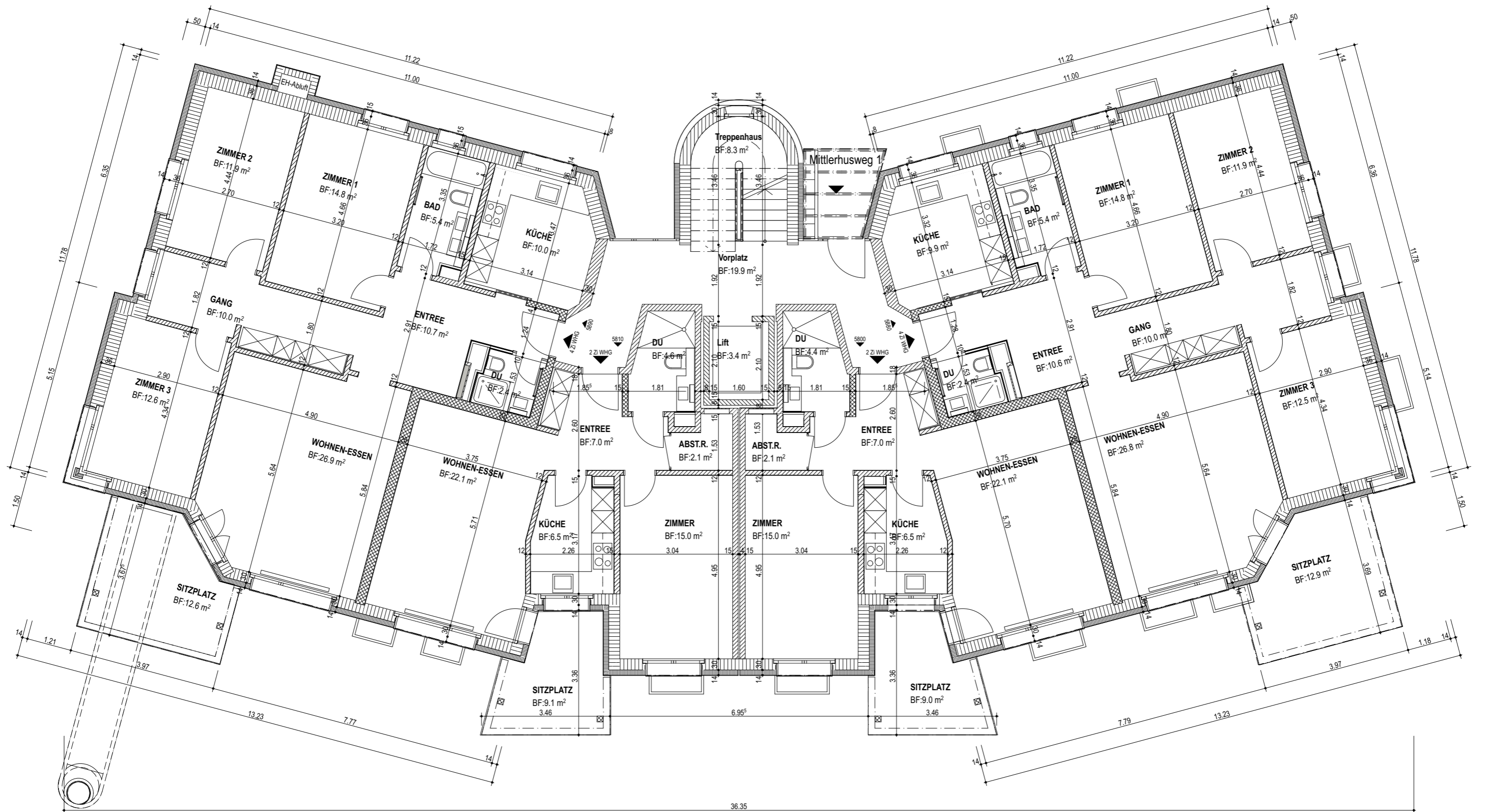


+0.00 = 479.90 m.ü. M.

MITTLERHUSWEG 1		KRIENS	
Projekt	Sanierung MFH   Mittlerhusweg 1   Parzelle 4723   6010 Kriens	Datum	08.05.2024
Bauherr und Eigentümer	LBK   Liberale Baugenossenschaft Kriens   Rainacherstrasse 12   6012 Oberrain	Datum rev.	21.05.24
Architekt	ARMIN AMSTUTZ ARCHITEKTEN GmbH   Riedenmatt 4   6370 Stans	Mst.	1:100
		Gez.   GR.	PM   A3
<b>Kellergeschoss</b>		<b>1:100</b>	Pl.Nr. <b>306-1   101</b>
Architekt	ARMIN AMSTUTZ ARCHITEKTEN GmbH   Riedenmatt 4   6370 Stans	ARMIN	
	A. Amstutz Architekt   MAS Bauökonomie FHZ   079 69 808 70   aa@amstutz-architekten.ch	AMSTUTZ	
		ARCHITEKTEN	

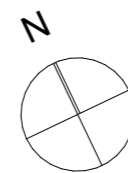


4 1/2 Zi-WHG  
 5890  
 BWF 129.4 m<sup>2</sup>  
 NWF 104.3 m<sup>2</sup>  
 Sitzplatz 12.9 m<sup>2</sup>

2 1/2 Zi-WHG  
 5810  
 BWF 70.0 m<sup>2</sup>  
 NWF 57.3 m<sup>2</sup>  
 Sitzplatz 9.0 m<sup>2</sup>

2 1/2 Zi-WHG  
 5800  
 BWF 70.0 m<sup>2</sup>  
 NWF 57.3 m<sup>2</sup>  
 Sitzplatz 9.0 m<sup>2</sup>

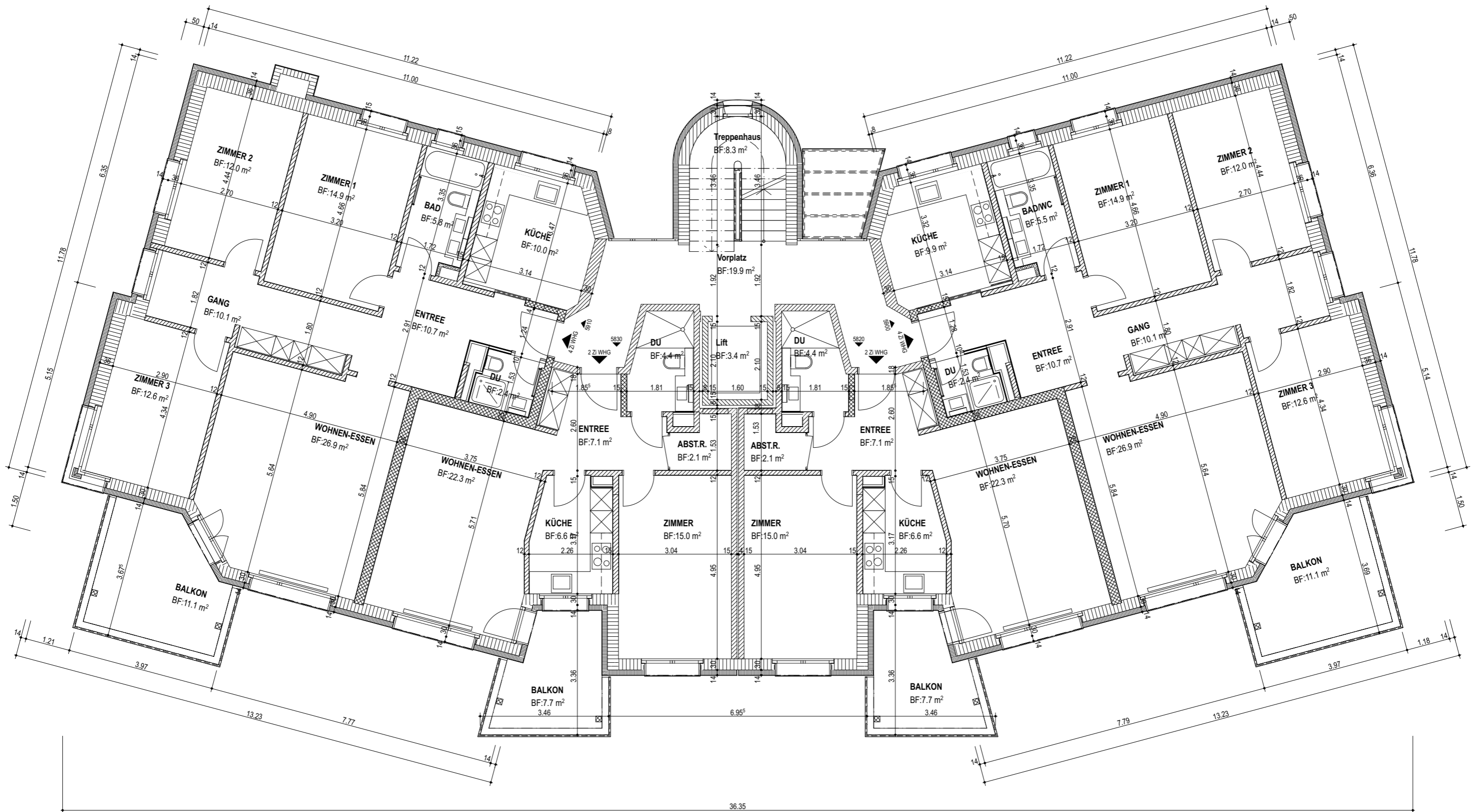
4 1/2 Zi-WHG  
 5880  
 BWF 129.4 m<sup>2</sup>  
 NWF 104.3 m<sup>2</sup>  
 Sitzplatz 12.9 m<sup>2</sup>



+0.00 = 479.90 m.ü. M.

MITTLERHUSWEG 1		KRIENS	
Projekt	Sanierung MFH   Mittlerhusweg 1   Parzelle 4723   6010 Kriens	Datum	08.05.2024
Bauherr und Eigentümer	LBK   Liberale Baugenossenschaft Kriens   Rainacherstrasse 12   6012 Obemau	Datum rev.	21.05.24
Architekt	ARMIN AMSTUTZ ARCHITEKTEN GmbH   Riedenmatt 4   6370 Stans	Mst.	1:100
		Gez.   GR.	PM   A3
<b>Erdgeschoss</b>		<b>1:100</b>	Pl.Nr. <b>306-1   102</b>
Architekt	ARMIN AMSTUTZ ARCHITEKTEN GmbH   Riedenmatt 4   6370 Stans		
	A. Amstutz Architekt   MAS Bauökonomie FHZ   079 69 808 70   aa@amstutz-architekten.ch		





**4 1/2 Zi-WHG**

5910  
 BWF 129.4 m<sup>2</sup>  
 NWF 104.3 m<sup>2</sup>  
 Balkon 11.1 m<sup>2</sup>

**2 1/2 Zi-WHG**

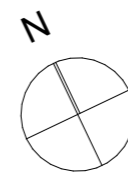
5830  
 BWF 70.0 m<sup>2</sup>  
 NWF 57.3 m<sup>2</sup>  
 Balkon 7.7 m<sup>2</sup>

**2 1/2 Zi-WHG**

5820  
 BWF 70.0 m<sup>2</sup>  
 NWF 57.3 m<sup>2</sup>  
 Balkon 7.7 m<sup>2</sup>

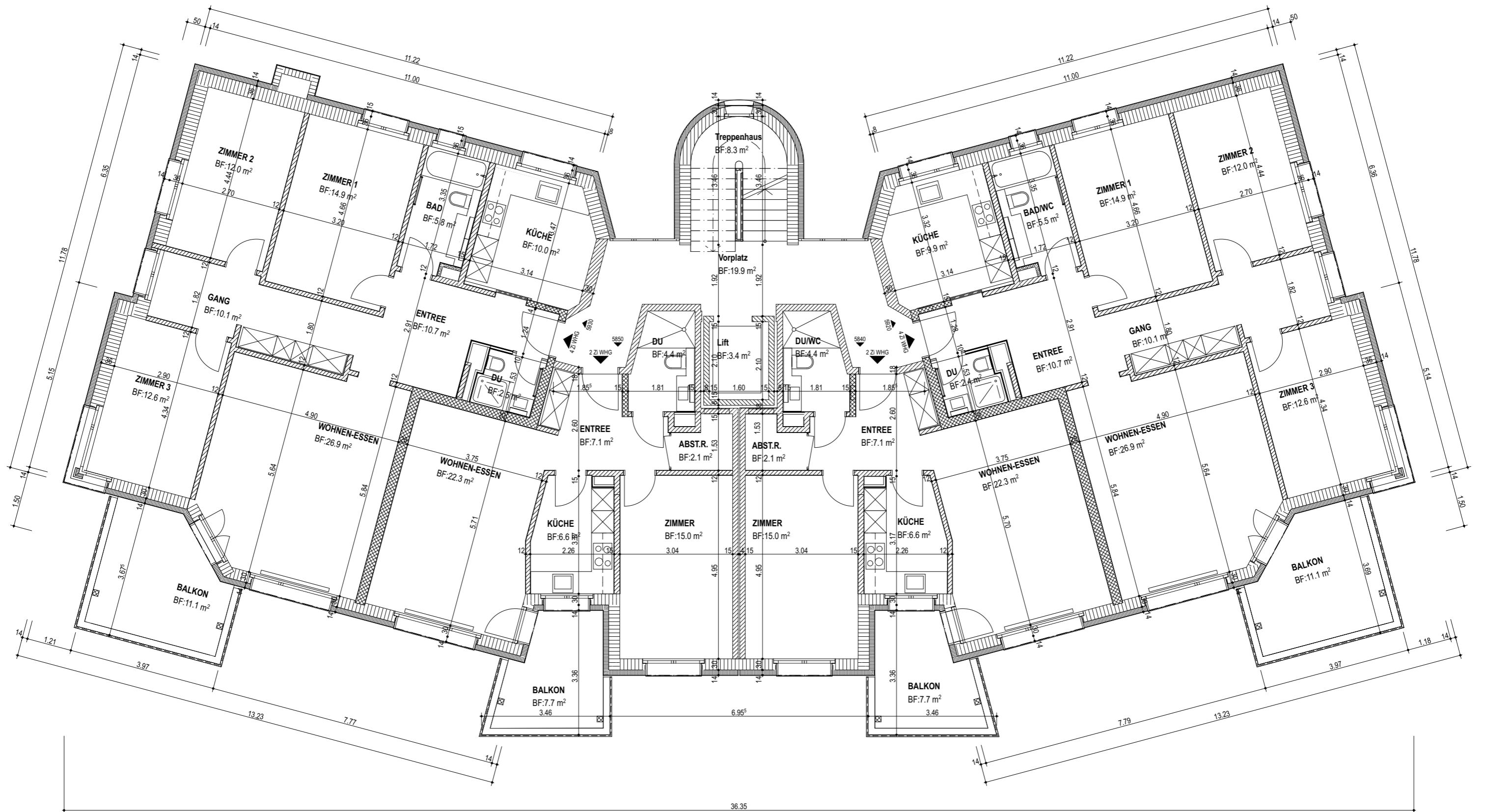
**4 1/2 Zi-WHG**

5900  
 BWF 129.4 m<sup>2</sup>  
 NWF 104.3 m<sup>2</sup>  
 Balkon 11.1 m<sup>2</sup>



+0.00 = 479.90 m.ü. M.

MITTLERHUSWEG 1		KRIENS
Projekt	Sanierung MFH   Mittlerhusweg 1   Parzelle 4723   6010 Kriens	Datum 08.05.2024
Bauherr und Eigentümer	LBK   Liberale Baugenossenschaft Kriens   Rainacherstrasse 12   6012 Oberrau	Datum rev. 21.05.24
Architekt	ARMIN AMSTUTZ ARCHITEKTEN GmbH   Riedenmatt 4   6370 Stans	Mst. 1:100
		Gez. I GR. PM I A3
<b>1. Obergeschoss</b>		<b>1:100</b>
Architekt	ARMIN AMSTUTZ ARCHITEKTEN GmbH   Riedenmatt 4   6370 Stans	Pl.Nr. <b>306-1   103</b>
	A. Amstutz Architekt   MAS Bauökonomie FHZ   079 69 808 70   aa@amstutz-architekten.ch	



**4 1/2 Zi-WHG**

5930  
 BWF 129.4 m<sup>2</sup>  
 NWF 104.3 m<sup>2</sup>  
 Balkon 11.1 m<sup>2</sup>

**2 1/2 Zi-WHG**

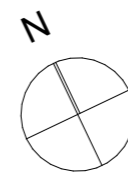
5850  
 BWF 70.0 m<sup>2</sup>  
 NWF 57.3 m<sup>2</sup>  
 Balkon 7.7 m<sup>2</sup>

**2 1/2 Zi-WHG**

5840  
 BWF 70.0 m<sup>2</sup>  
 NWF 57.3 m<sup>2</sup>  
 Balkon 7.7 m<sup>2</sup>

**4 1/2 Zi-WHG**

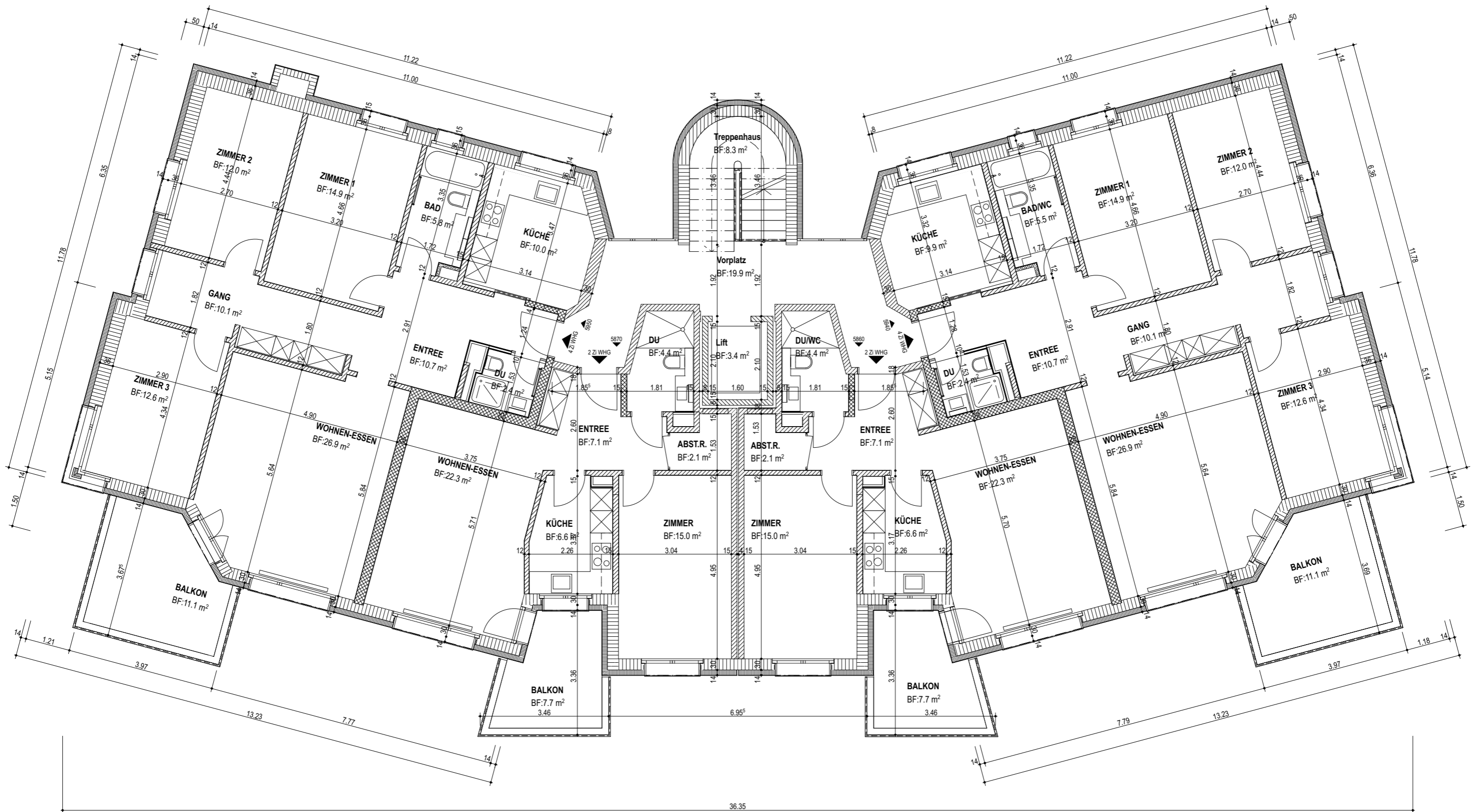
5920  
 BWF 129.4 m<sup>2</sup>  
 NWF 104.3 m<sup>2</sup>  
 Balkon 11.1 m<sup>2</sup>



+0.00 = 479.90 m.ü. M.

MITTLERHUSWEG 1		KRIENS
Projekt	Sanierung MFH   Mittlerhusweg 1   Parzelle 4723   6010 Kriens	Datum 08.05.2024
Bauherr und Eigentümer	LBK   Liberale Baugenossenschaft Kriens   Rainacherstrasse 12   6012 Obereau	Datum rev. 21.05.24
Architekt	ARMIN AMSTUTZ ARCHITEKTEN GmbH   Riedenmatt 4   6370 Stans	Mst. 1:100
		Gez. I GR. PM I A3
<b>2. Obergeschoss</b>		<b>1:100</b>
Architekt	ARMIN AMSTUTZ ARCHITEKTEN GmbH   Riedenmatt 4   6370 Stans	Pl.Nr. <b>306-1   104</b>
	A. Amstutz Architekt   MAS Bauökonomie FHZ   079 69 808 70   aa@amstutz-architekten.ch	





**4 1/2 Zi-WHG**

5950  
 BWF 129.4 m<sup>2</sup>  
 NWF 104.3 m<sup>2</sup>  
 Balkon 11.1 m<sup>2</sup>

**2 1/2 Zi-WHG**

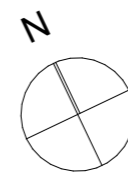
5870  
 BWF 70.0 m<sup>2</sup>  
 NWF 57.3 m<sup>2</sup>  
 Balkon 7.7 m<sup>2</sup>

**2 1/2 Zi-WHG**

5860  
 BWF 70.0 m<sup>2</sup>  
 NWF 57.3 m<sup>2</sup>  
 Balkon 7.7 m<sup>2</sup>

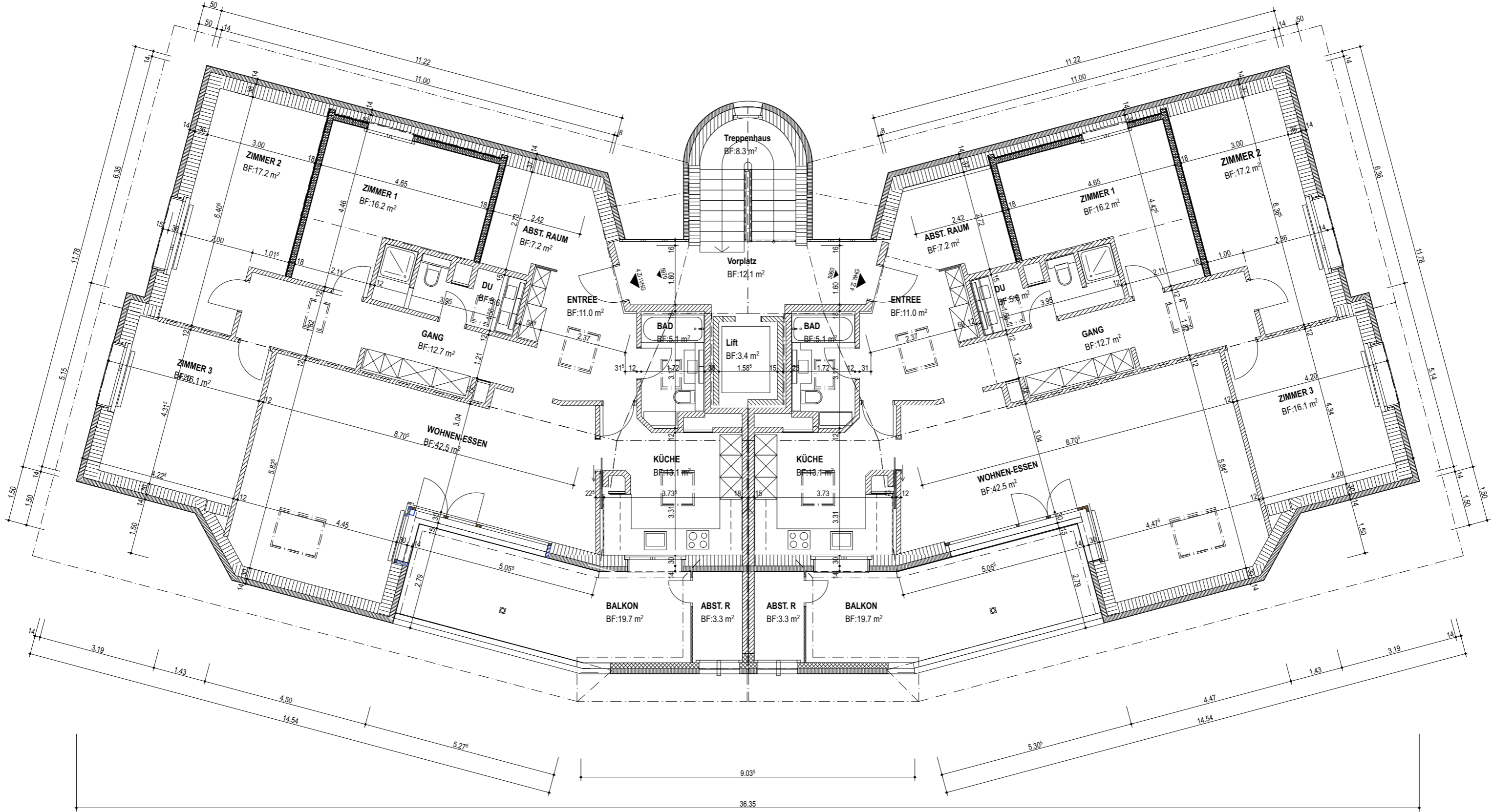
**4 1/2 Zi-WHG**

5940  
 BWF 129.4 m<sup>2</sup>  
 NWF 104.3 m<sup>2</sup>  
 Balkon 11.1 m<sup>2</sup>



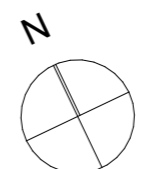
+0.00 = 479.90 m.ü. M.

MITTLERHUSWEG 1		KRIENS	
Projekt	Sanierung MFH   Mittlerhusweg 1   Parzelle 4723   6010 Kriens	Datum	08.05.2024
Bauherr und Eigentümer	LBK   Liberale Baugenossenschaft Kriens   Rainacherstrasse 12   6012 Oberrau	Datum rev.	21.05.24
Architekt	ARMIN AMSTUTZ ARCHITEKTEN GmbH   Riedenmatt 4   6370 Stans	Mst.	1:100
		Gez. I GR.	PM   A3
<b>3. Obergeschoss</b>		<b>1:100</b>	Pl.Nr. <b>306-1   105</b>
Architekt	ARMIN AMSTUTZ ARCHITEKTEN GmbH   Riedenmatt 4   6370 Stans		
	A. Amstutz Architekt   MAS Bauökonomie FHZ   079 69 808 70   aa@amstutz-architekten.ch		



4 1/2 Zi-WHG  
 5970  
 BWF 179.9 m<sup>2</sup>  
 NWF 146.7 m<sup>2</sup>  
 Balkon 23.0 m<sup>2</sup>

4 1/2 Zi-WHG  
 5960  
 BWF 179.9 m<sup>2</sup>  
 NWF 146.7 m<sup>2</sup>  
 Balkon 23.0 m<sup>2</sup>



+0.00 = 479.90 m.ü. M.

MITTLERHUSWEG 1		KRIENS	
Projekt	Sanierung MFH   Mittlerhusweg 1   Parzelle 4723   6010 Kriens	Datum	08.05.2024
Bauherr und Eigentümer	LBK   Liberale Baugenossenschaft Kriens   Rainacherstrasse 12   6012 Oberrau	Datum rev.	21.05.24
Architekt	ARMIN AMSTUTZ ARCHITEKTEN GmbH   Riedenmatt 4   6370 Stans	Mst.	1:100
		Gez.   GR.	PM   A3
<b>Dachgeschoss</b>		<b>1:100</b>	Pl.Nr. <b>306-1   106</b>
Architekt	ARMIN AMSTUTZ ARCHITEKTEN GmbH   Riedenmatt 4   6370 Stans		
	A. Amstutz Architekt   MAS Bauökonomie FHZ   079 69 808 70   aa@amstutz-architekten.ch		