

BAUMATERIALIEN

Beton	Backstein	WD Polystyrol	Innenausb. Holz
Betonelement	Kalksandstein	WD Extr. PS	Unterf. boden
Beton hochliegend	Alba Platte	WD Steinwolle	Metall
Beton verdeckt	Leichtbauwand	Holzwerkstoff	Glas

Bestehend Neu Abbruch

±0.00 = 532.23 M.ü.M. = OK FB Erdgeschoss

Revision

Bauherr: Liberale Baugenossenschaft Kriens, #Auftraggeber Postfach, #Auftraggeber PLZ #Auftraggeber Ort

Objekt: 5017034 - Sanierung Grosshaslistrasse 4, Parzelle 3405, 6010 Kriens

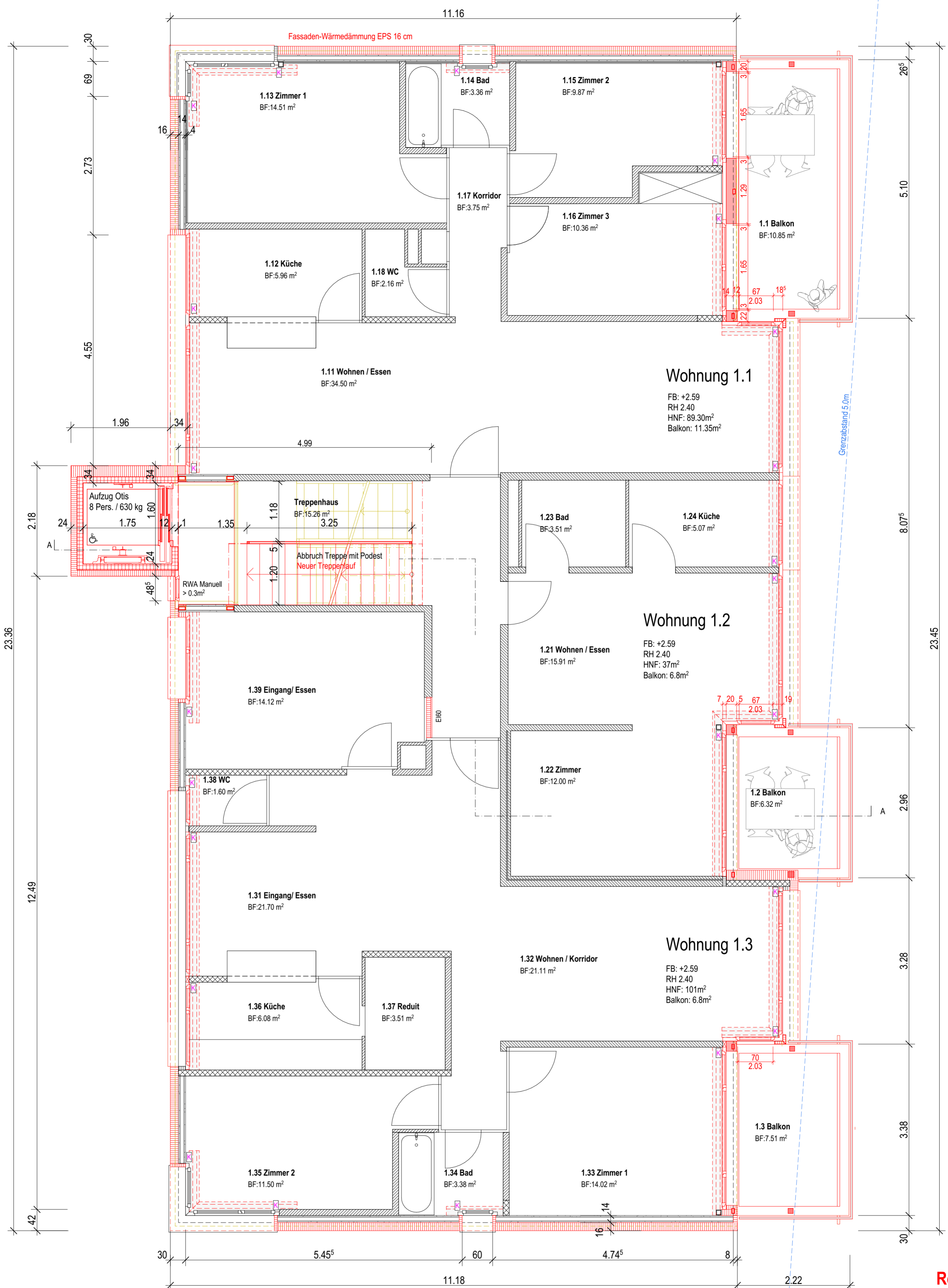
Bauteil: **Erdgeschoss**

1:50

ANLIKER AG Generalunternehmung Meierhöflistrasse 18 6021 Emmenbrücke Tel. 041-268 88 00 Fax. 041-260 11 56

Erstellt: 11.11.2020/ eddu Freigabe:
Ergänzt: 2.7.19/ eddu Format: A1

GRO GRO 212



Revision

BAUMATERIALIEN

	Beton		Backstein		WD Polystyrol		Innenausb. Holz
	Betonelement		Kalksandstein		WD Extr. PS		Unterl.boden
	Beton hochlegend		Alba Platte		WD Steinwolle		Metall
	Beton verdeckt		Leichtbauwand		Holzwerkstoff		Glas

Bestehend
 Neu
 Abbruch

±0.00 = 532.23 M.ü.M. = OK FB Erdgeschoss

Bauherr: **Liberaler Baugenossenschaft Kriens, #Auftraggeber Postfach, #Auftraggeber PLZ #Auftraggeber Ort**

Objekt: **5017034 - Sanierung Grosshaslistrasse 4, Parzelle 3405, 6010 Kriens**

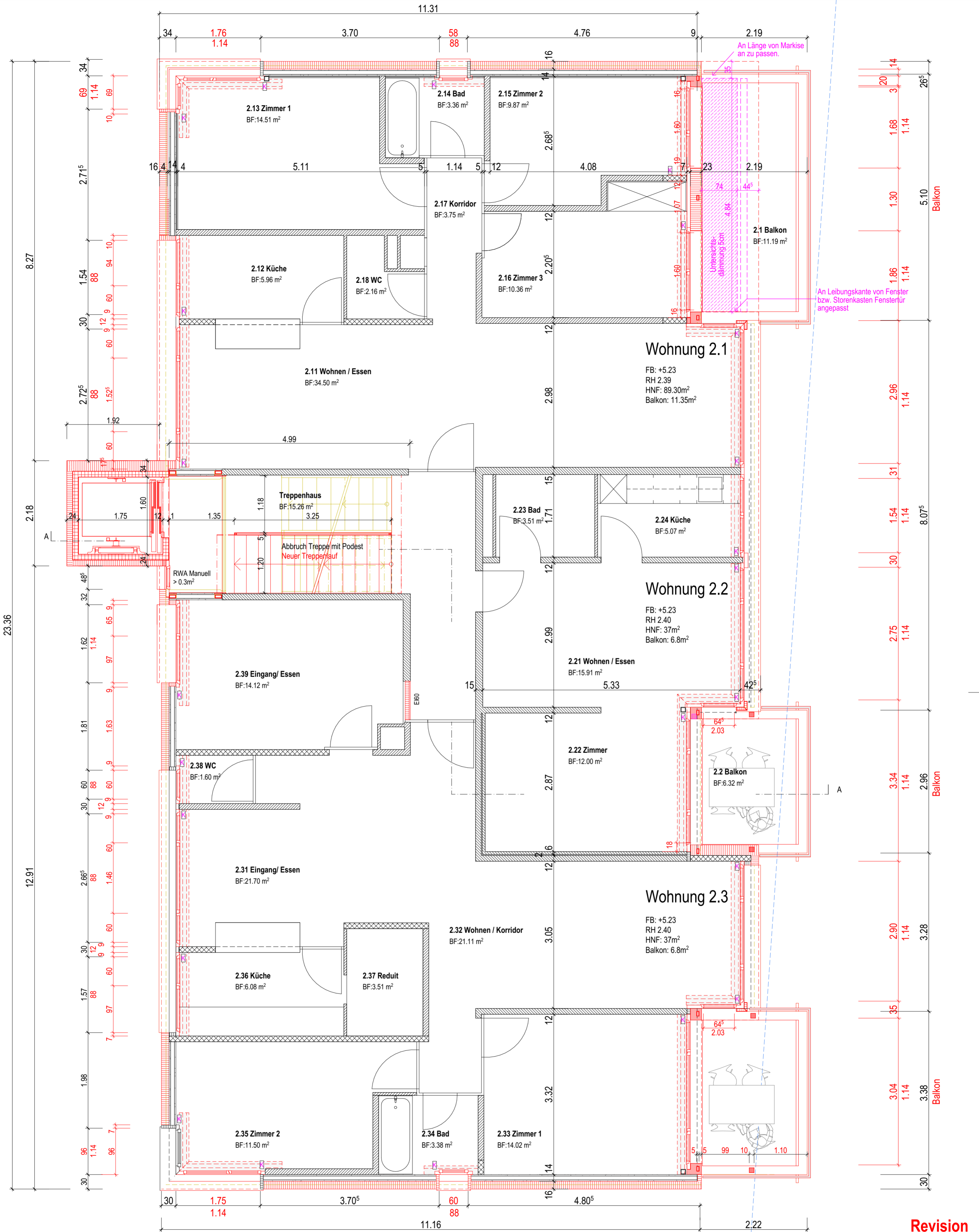
Bauteil: **1. Obergeschoss**

1:50, 1:5

ANLIKER AG Generalunternehmung Meierhöflistrasse 18 6021 Emmenbrücke Tel. 041-268 88 00 Fax. 041-260 11 56

Erstellt: 11.11.2020/ eddu Freigabe:
 Ergänzt: 2.7.19/ eddu Format: A2

GRO GRO 213



Revision

BAUMATERIALIEN

	Beton		Backstein		WD Polystyrol		Innenausb. Holz
	Betonelement		Kalksandstein		WD Extr. PS		Unterl.boden
	Beton hochliegend		Alba Platte		WD Steinwolle		Metall
	Beton verdeckt		Leichtbauwand		Holzwerkstoff		Glas

Bestehend
 Neu
 Abbruch

±0.00 = 532.23 M.ü.M. = OK FB Erdgeschoss

Bauherr: **Liberaler Baugenossenschaft Kriens, #Auftraggeber Postfach, #Auftraggeber PLZ #Auftraggeber Ort**

Objekt: **5017034 - Sanierung Grosshaslistrass 4, Parzelle 3405, 6010 Kriens**

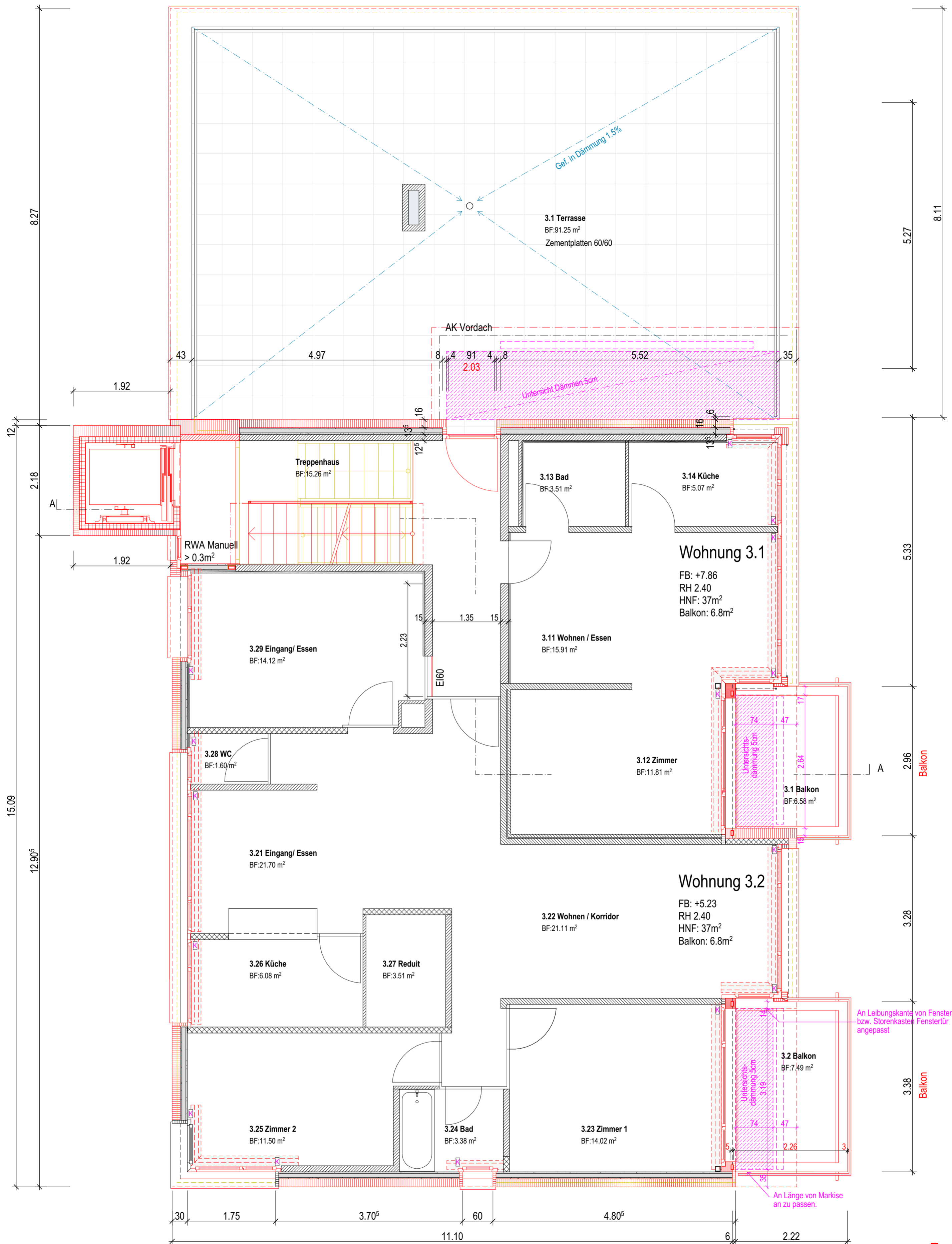
Bauteil: **2. Obergeschoss**

1:50, 1:5

ANLIKER AG Generalunternehmung Meierhöflistrasse 18 6021 Emmenbrücke Tel. 041-268 88 00 Fax. 041-260 11 56

Erstellt: 11.11.2020/ eddu Freigabe:
Ergänzt: 2.7.19/ eddu Format: A2

GRO GRO 214



Revision

BAUMATERIALIEN

	Beton		Backstein		WD Polystyrol		Innenausb. Holz
	Betonelement		Kalksandstein		WD Extr. PS		Unterl.boden
	Beton hochliegend		Alba Platte		WD Steinwolle		Metall
	Beton verdeckt		Leichtbauwand		Holzwerkstoff		Glas
	Bestehend		Neu		Abbruch		

±0.00 = 532.23 M.ü.M. = OK FB Erdgeschoss

Bauherr: Liberale Baugenossenschaft Kriens, #Auftraggeber Postfach, #Auftraggeber PLZ #Auftraggeber Ort

Objekt: 5017034 - Sanierung Grosshaslistrassen 4, Parzelle 3405, 6010 Kriens

Bauteil: Dachgeschoss

1:50, 1:5

ANLIKER AG Generalunternehmung Meierhöflistrasse 18 6021 Emmenbrücke Tel. 041-268 88 00 Fax. 041-260 11 56

Erstellt: 11.11.2020/ eddu Freigabe:
Ergänzt: 25.9.19/ eddu Format: A2

GRO GRO 214